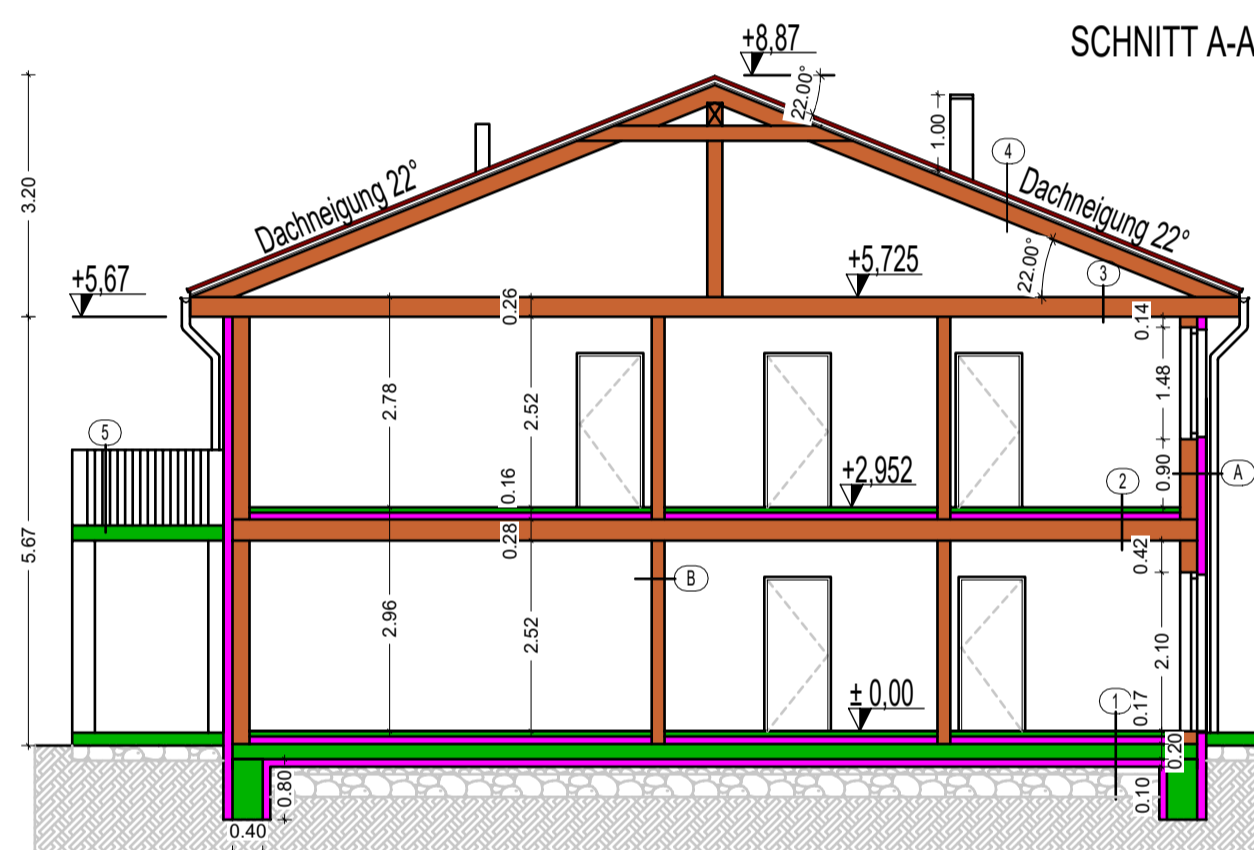
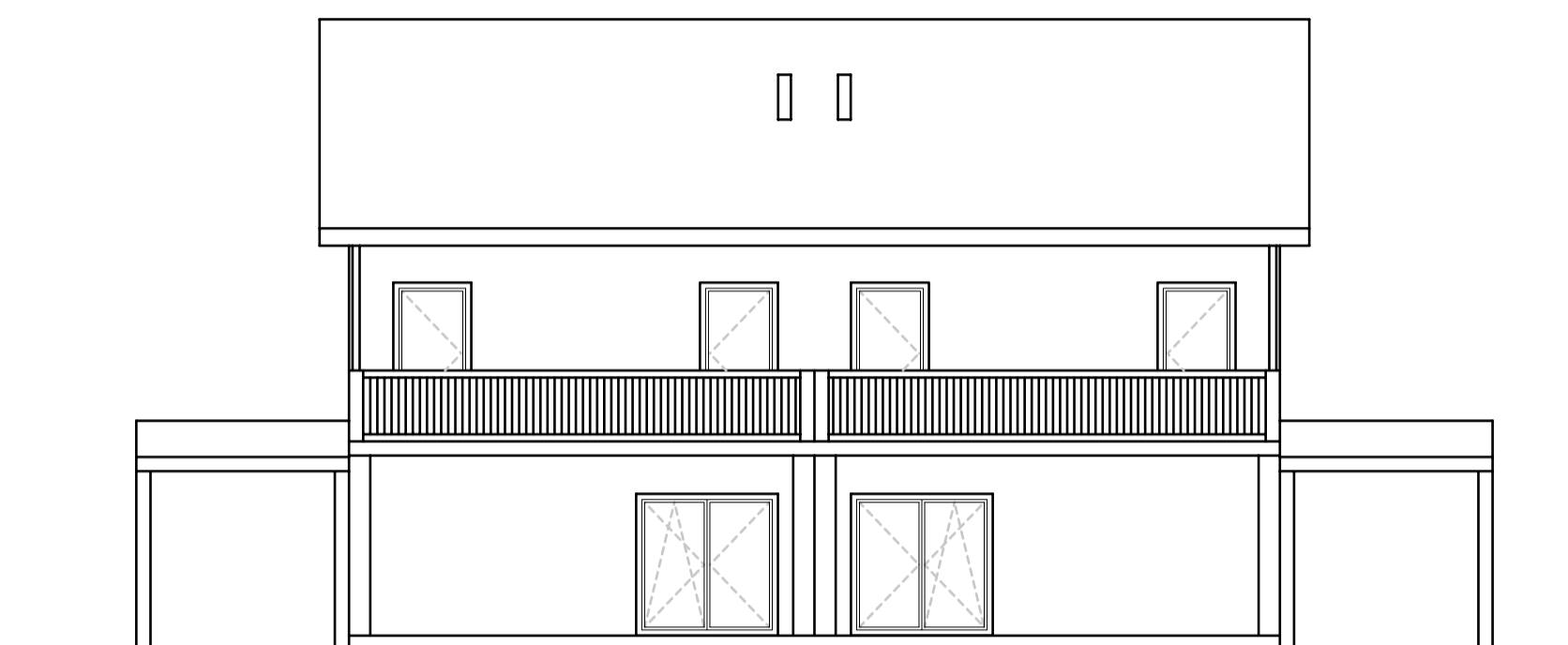
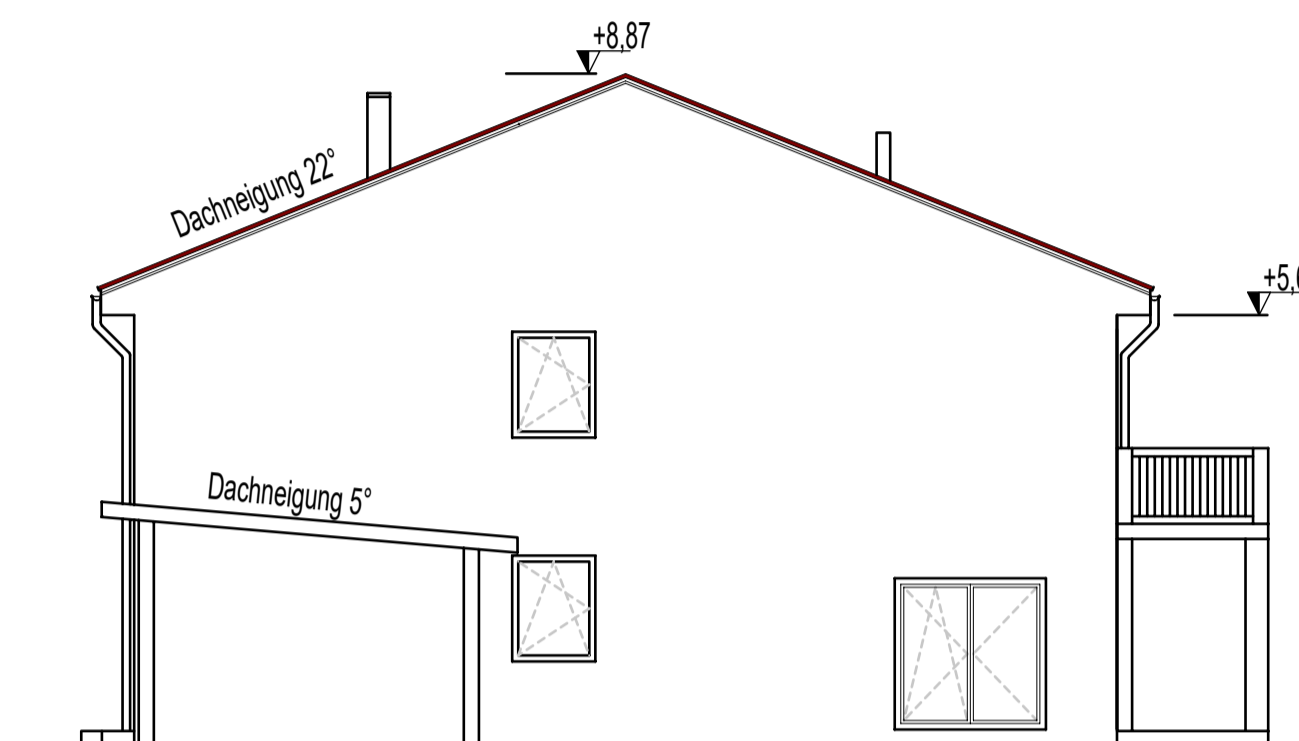
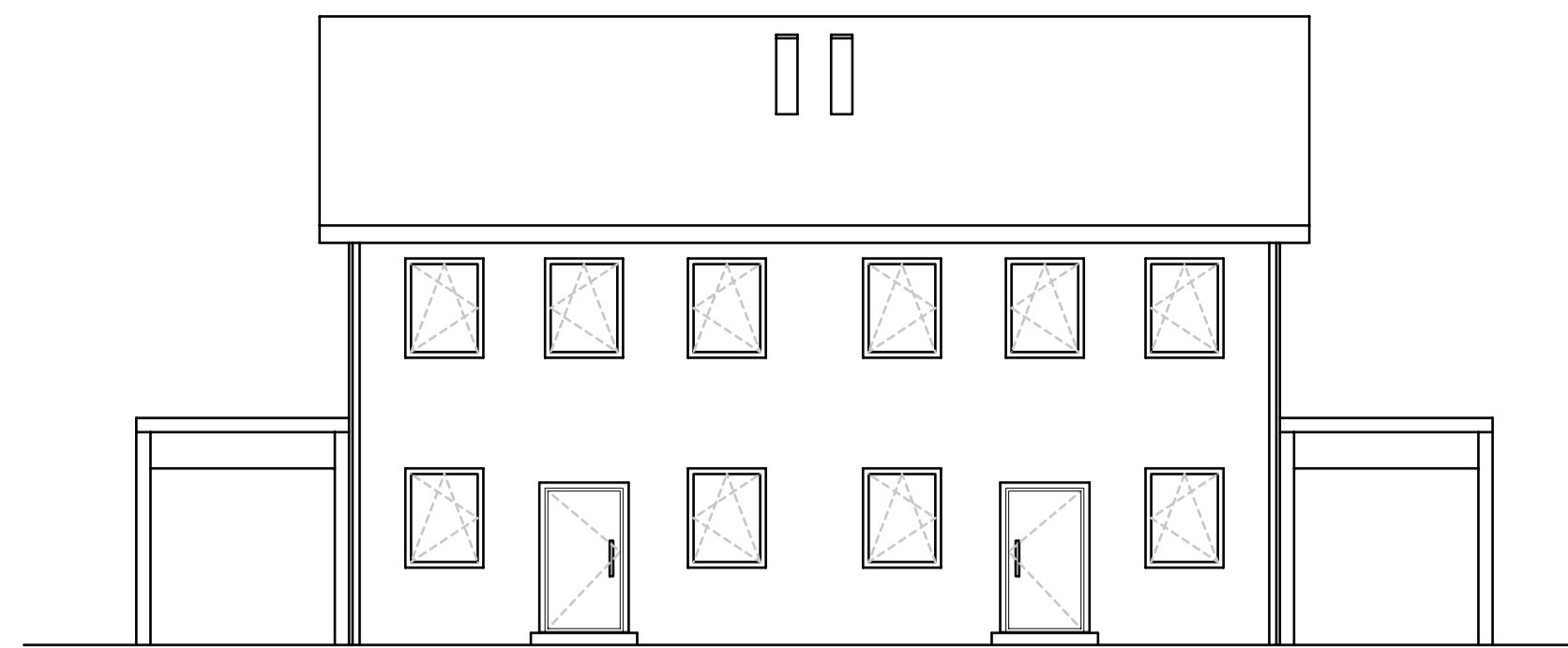
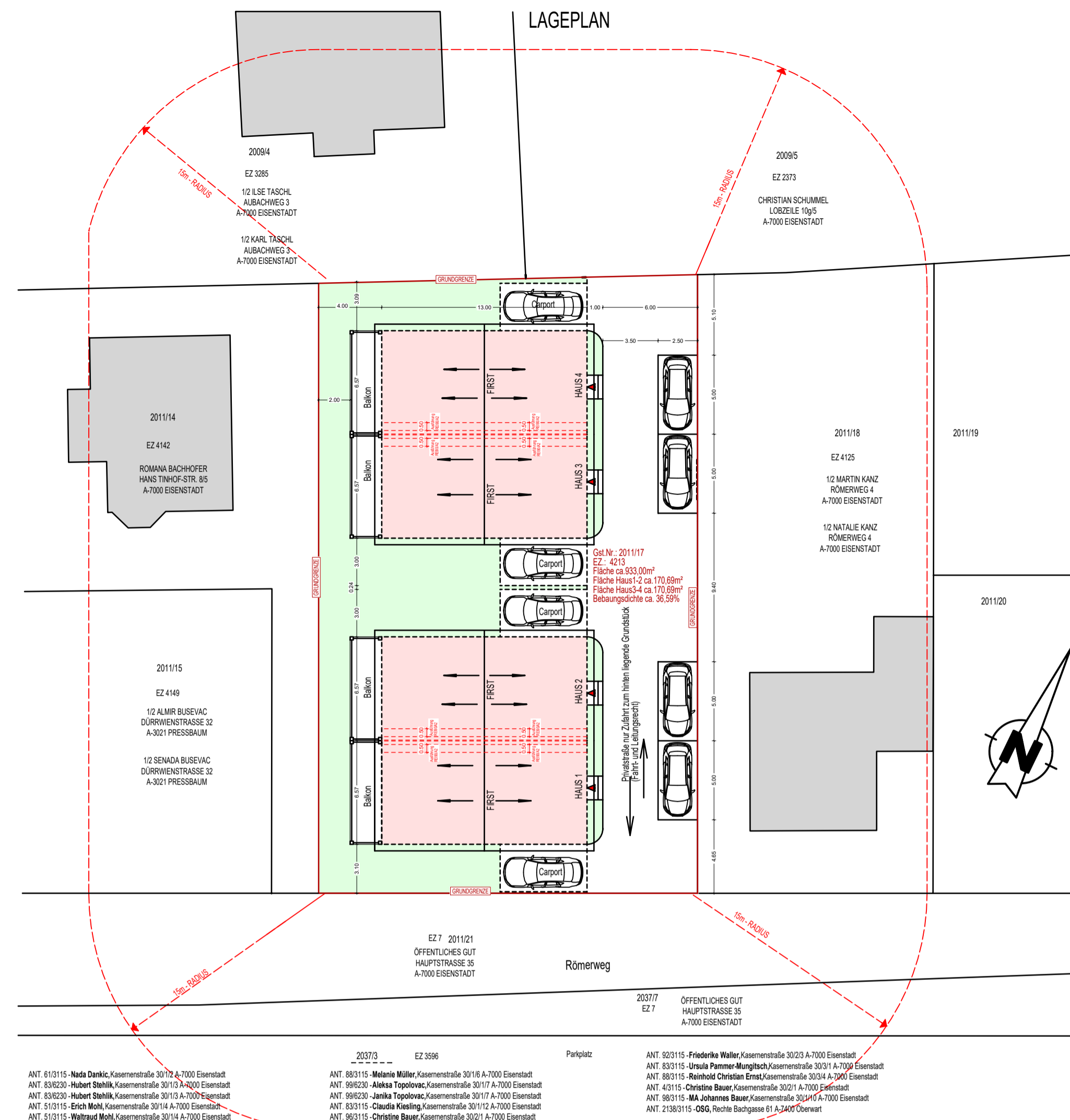


ANSICHTEN

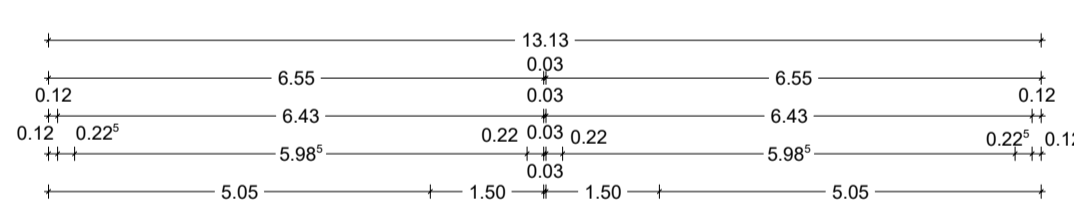


SCHNITT A-A

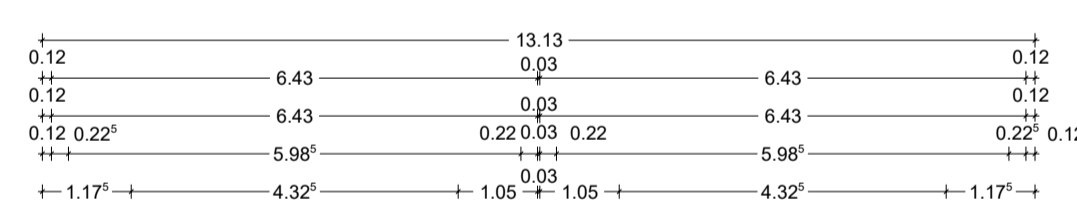
- 1) 1,50cm Belag
6,50cm Schweißrockerndes Estrich
PE-Folie
9,00cm Hartspanplatten
2-lagig Abdichtung Bitumenleiste
20,00cm Stahlbetondeckplatte
Trennfolie
10,00cm EPS
10,00cm Kapillarbrechende Schicht
Baufolie
30,00cm Rollierung
- 2) 1,50cm Belag
6,50cm Schweißrockerndes Estrich
PE-Folie
3,00cm Systemplatte, inkl. Randstreifen
8,00cm EPS W Plus 25
2,20cm Holzwerkstoffplatte
22,00cm Holzbalken Nadelholz gehobelt
5,00cm Schalldämmung Mineralwolle
Lattung
12,5mm Gipskartonfeuerschutzplatte
- 3) 80,00cm Laubholzsteg breit
Holzbalken Nadelholz II, Statischer Berechnung
Wärmedämmung Mineralwolle (WLG 0,35) *dazwischen
Holzwerkstoffplatte
Dampfsperre PE-Folie
Gipskartonfeuerschutzplatte
- 4) 3,70cm Betondeckstein
3,00cm Dachlattung
5,00cm Konstruktions
Diffusionsoffene Unterspannbahn
2,20cm Holzschalung
Holzsperrn Nadelholz II, Statischer Berechnung
Wärmedämmung Mineralwolle (WLG 0,35) *dazwischen
Holzwerkstoffplatte
Dampfsperre
12,5mm Gipskartonfeuerschutzplatte
- 5) 1,50cm Fliesen
2-lagig Abdichtung Bitumenleiste
20,00cm Stahlbetondeckplatte
- A) Acrylfutz auf gewebtem Unterputz, fugenlos
12,00cm Polystyrol (WLG 0,02)
1,20cm Holzwerkstoffplatte
18,00cm Holzständerwand
18,00cm Wärmedämmung Mineralwolle (WLG 0,35) *dazwischen
1,20cm Holzwerkstoffplatte
Dampfsperre PE-Folie
12,5mm Gipskartonplatte
- B) 12,5mm Gipskartonplatte
1,20cm Dachlattung
12,00cm Holzständerwand
5,00cm Schalldämmung Mineralwolle *dazwischen
1,20cm Holzwerkstoffplatte
12,5mm Gipskartonplatte



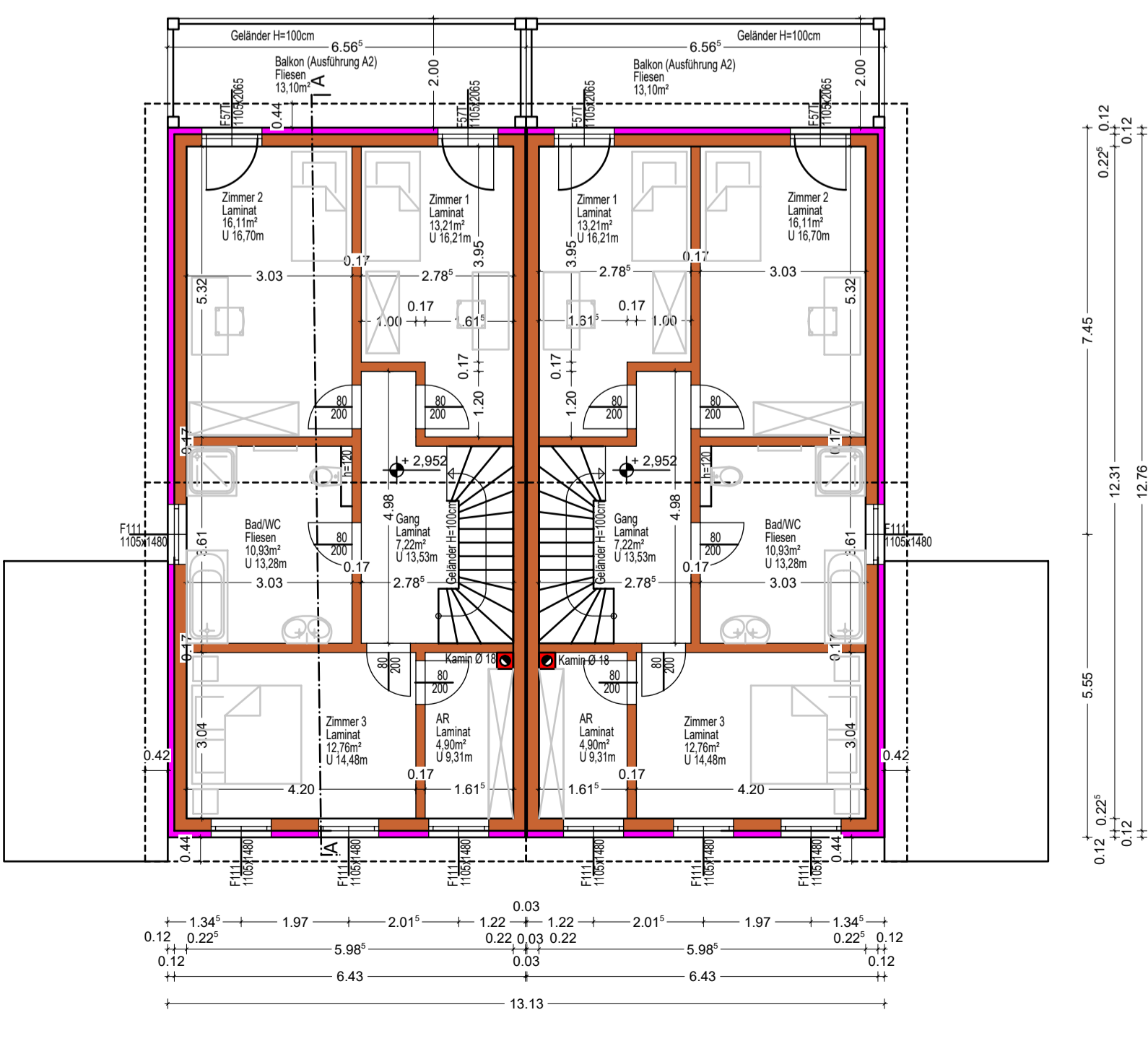
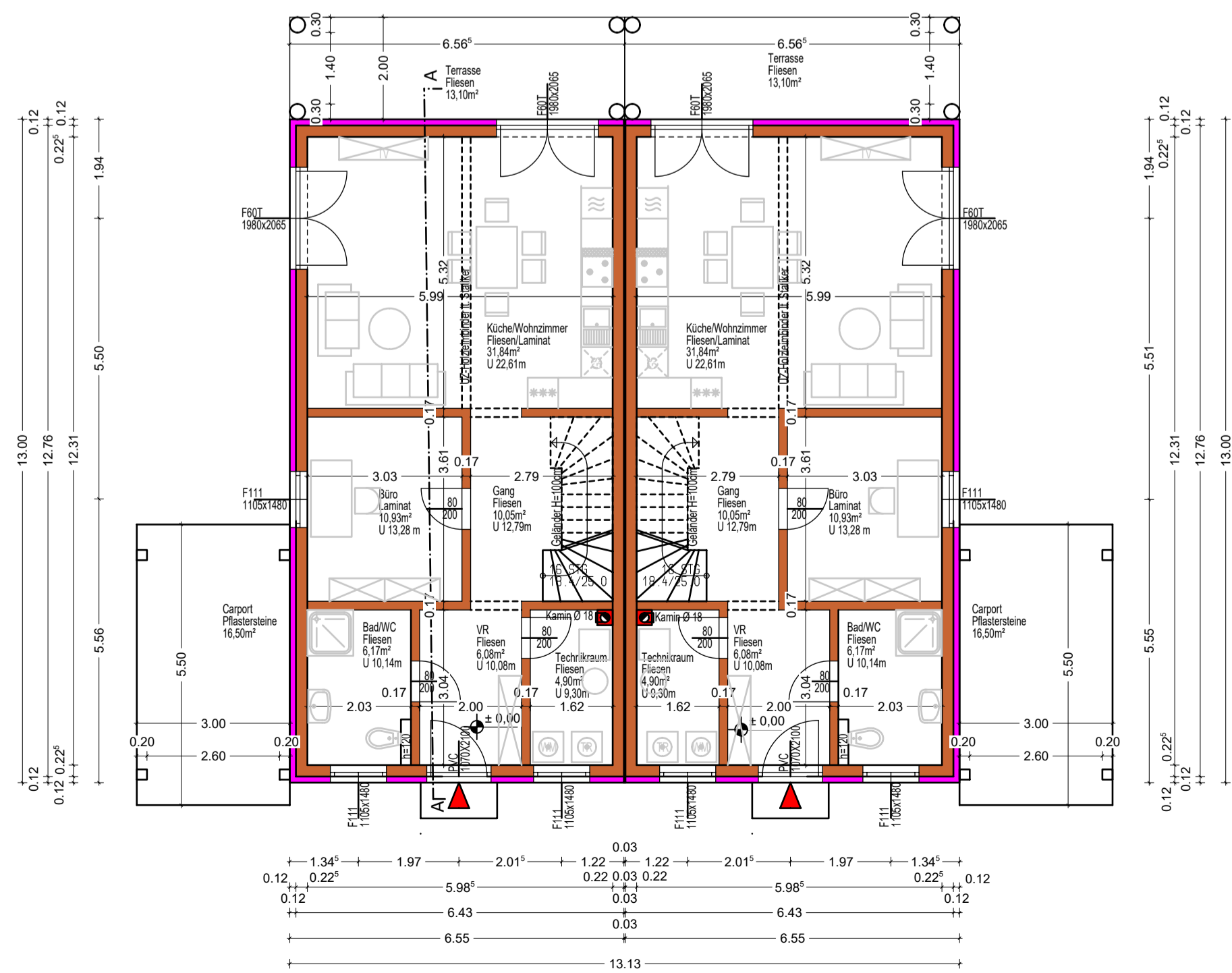
LAGEPLAN



ERDGESCHOSS



OBERGESCHOSS



FLÄCHENAUFSTELLUNG

Je. Wohnhaus 1 - 4	Wohnnutz- Fläche in m²
EG Küche/Wohnzimmer	31,84
Büro	10,93
Technikraum	4,90
Vorräum	6,08
Bad/WC	6,17
OG Gang/Stiegenhaus	10,05
Zimmer 1	13,21
Zimmer 2	16,11
Zimmer 3	12,76
Bad	10,93
Gang	7,22
AR	4,90
Wohnfläche EG+OG	136,39
Terrasse EG	13,10
Carport	16,50
Balkon OG	13,10

INDEX	DATUM	ÄNDERUNG	GZ

LEGENDE / ANMERKUNG:

SCHWENTENWEIN
Baubetreuungs GmbH

SANKT-ANTONI-STRASSE 29, 7000 EISENSTADT
Tel.: 02682/22 0 88, Fax: 02682/22 0 88 10, email: office@baubetreuung.at

EINREICHPLAN

2 x Doppelhäuser Römerweg
Eisenstadt

PLANINHALT: Grundrisse EG-OG, Schnitt, Ansichten, Lageplan
Maßstab: 1:100, 1:250

Gez.: TB	Gepr.: GS	Datum: 04.03.21	Prj. Nr.: 2019/12	Änderung:	Parie:	Pl. nr.: 01
----------	-----------	-----------------	-------------------	-----------	--------	-------------